

airwrap i.d.



Návod k použití (CZ)

dyson

DŮLEŽITÉ BEZPEČNOSTNÍ POKYNY

Před použitím si přečtete všechny pokyny

Při používání elektrického spotřebiče je třeba vždy dodržovat základní opatření včetně následujících:

VAROVÁNÍ

SPOTŘEBIČ A NÁSTAVCE OBSAHUJÍ MAGNETY

1. Nepřibližujte k lékařským implantátům, jako jsou kardiostimulátory nebo defibrilátory, protože tato zařízení mohou být ovlivněna silným magnetickým polem. Magnety mohou mít vliv i na platební karty a elektronická paměťová média.

VAROVÁNÍ

TATO UPOZORNĚNÍ PLATÍ PRO SPOTŘEBIČ A TAKÉ PRO VŠECHNY NÁSTAVCE, PŘÍSLUŠENSTVÍ, NABÍJEČKY A SÍŤOVÉ ADAPTÉRY JSOU-LI K DISPOZICI.

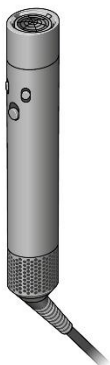
SPOTŘEBIČ A NÁSTAVCE OBSAHUJÍ MAGNETY

2. Tento spotřebič společnosti Dyson mohou používat děti od 8 let a osoby se sníženými fyzickými, smyslovými a rozumovými schopnostmi nebo nedostatkem znalostí a zkušeností pouze v případě, že jsou pod dozorem nebo jim odpovědná osoba poskytla příslušné pokyny a informace týkající se bezpečného používání spotřebiče a možných rizik s tím spojených. Čištění a uživatelská údržba spotřebiče nesmí být prováděny dětmi bez dozoru.
3. Nedovolte, aby si děti s tímto spotřebičem hrály. Pokud budou spotřebič používat malé děti nebo osoba v jejich blízkosti, je třeba dbát maximální opatrnosti. Malé děti by měly být pod dohledem, aby bylo zajištěno, že si nebudou s tímto spotřebičem hrát.
4. Pokud se spotřebič používá v koupelně, po použití odpojte kabel ze zásuvky. Blízkost vody představuje riziko, i když je spotřebič vypnutý.
5. Varování: Tento spotřebič nepoužívejte v blízkosti van, sprch, umyvadel nebo jiných nádob obsahujících vodu.
6. Je-li napájecí šňůra poškozena, musí ji vyměnit nebo opravit výrobce, jeho servisní zástupce nebo osoba se stejnou kvalifikací, aby se zabránilo nebezpečí.
7. Tento spotřebič má nesamočinnou tepelnou pojistku, která brání přehřátí. Pokud se spotřebič vypne, vytáhněte kabel ze síťové zásuvky a nechte spotřebič vychladnout.
8. Upozornění: Aby nevzniklo nebezpečí v důsledku neúmyslného resetování tepelné pojistky, tento spotřebič nesmí být napájen z externího spínacího zařízení, například časovače, ani připojen k obvodu, který dodavatel energie pravidelně zapíná a vypíná, ani zapojen do zásuvky s napájením, které je nestabilní nebo by mohlo být vypnuto.
9. Ke zvýšení ochrany se doporučuje instalace proudového chrániče (RCD) se jmenovitým reziduálním proudem max. 30mA. Požádejte odborného elektroinstalátéra o radu.
10. Spotřebič nepoužívejte k jinému účelu než k úpravě vlasů.
11. Nemanipulujte, ani se nedotýkejte žádné části zásuvky nebo spotřebiče vlhkými rukama.
12. Spotřebič neodpojujte vytažením za kabel. Kabel při používání nenapínějte ani nenatahujte. Nepoužívejte prodlužovací kabel. Neomotávejte kabel okolo spotřebiče.
13. Na žádnou část spotřebiče nepoužívejte maziva, čisticí prostředky, leštidla ani osvěžovače vzduchu.
14. Vyžaduje-li spotřebič servisní zásah nebo opravu, obraťte se na naši zákaznickou linku. Spotřebič sami nerozebírejte, protože nesprávná následná montáž může způsobit úraz elektrickým proudem nebo požár.
15. Pokud spotřebič nefunguje správně, pokud utrpěl prudký úder, upadl na zem, byl poškozen, zůstal venku nebo spadl do vody, nepoužívejte jej a kontaktujte naši zákaznickou linku.



Nástavce a místo výstupu vzduchu ze spotřebiče se mohou během používání zahřát. Než s nimi budete manipulovat, nechte je vychladnout.

OBSAH BALENÍ



Tělo multistyleru
Dyson Airwrap™



Předsušecí
nástavec



Oválný kartáček
na čištění filtru

Některé nástavce nemusí být součástí balení.

Další nástavce můžete zakoupit na www.solight.cz



30 mm
Airwrap™
nástavec



40 mm
Airwrap™
nástavec



20 mm
prodloužený
Airwrap™
nástavec



30 mm
prodloužený
Airwrap™
nástavec



40 mm
prodloužený
Airwrap™
nástavec



Kuželový
prodloužený
Airwrap™
nástavec



Měkký
vyhlazující
kartáč



Tuhý
vyhlazující
kartáč



Malý měkký
vyhlazující
kartáč



Malý tuhý
vyhlazující
kartáč



Malý kulatý
kartáč
pro objem



Kulatý
kartáč
pro objem



Velký kulatý
kartáč
pro objem



Uhlazující
nástavec
s Coanda
efektem



Předsušecí
nástavec



Precizní
koncentrátor



Difuzér



Difuzér
Wave+ Curl



Hřeben
se širokými
zuby

ZAČÍNÁME



Ovládání teploty

3 úrovně teploty vzduchu včetně chladného vzduchu pro zafixování účesu.



Ovládání proudu vzduchu

3 úrovně intenzity proudu vzduchu.



Posuvný vypínač



Vlastní sekvence natáčení id curl™

Pro seznámení se s touto funkcí si projděte celý návod v aplikaci MyDyson™. Aktivujte posunutím nahoru a uvolněním.

Odnímatelný kryt filtru

Při čištění filtru se dá snadno sejmout. Více v kapitole „Pravidelná údržba filtru“.



LED indikátor

Bliká modře: připraveno k připojení.

Trvale svítí modrá: připojeno.

Bliká bíle: vyčistěte filtr

Více v kapitole „Pravidelná údržba filtru“.

Pokud LED svítí červeně nebo bíle a filtr již byl vyčištěn, kontaktujte naši zákaznickou linku.

PŘIPOJENÍ K APLIKACI MYDYSON™ A NASTAVENÍ VLASTNÍ SEKVENCE NATÁČENÍ ID CURL™

Stáhněte si aplikaci MyDyson™ z App Store nebo GooglePlay

Krok 1

Stáhněte si aplikaci MyDyson™ a vytvořte si účet. Pokud již účet máte, přihlaste se.

Krok 2

Zapněte multistylér a vysoušeč vlasů Dyson Airwrap id™ a přidejte přístroj do aplikace. Ve vašem mobilním zařízení musí být aktivována bezdrátová technologie Bluetooth®.

Krok 3

Postupujte dalšími nabízenými kroky a spárujte svůj Airwrap id™ s aplikací. Proudění vzduchu bude po tuto dobu aktivní.

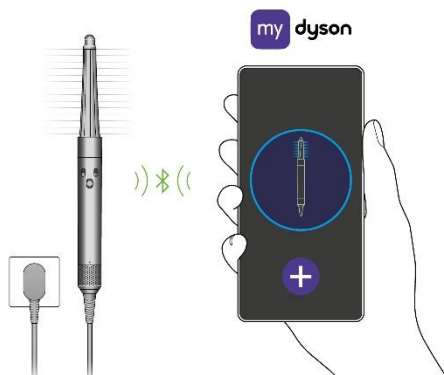
Krok 4

Po spárování svůj Airwrap id™ vypněte. Pokračujte nastavením v aplikaci, abyste mohli aktivovat funkce, jako je například vlastní sekvence natáčení id curl™.



Možnost připojení k aplikaci MyDyson™

Funkce aplikace se mohou na jednotlivých trzích lišit. Vyžaduje připojení k internetu. Požadavky na operační systém a mobilní zařízení pro aplikaci MyDyson™ najdete v App Store nebo Google Play.



Apple, logo Apple a Siri jsou ochranné známky společnosti Apple Inc. registrované v USA a dalších zemích. App Store je značka služby společnosti Apple Inc. registrovaná v USA a dalších zemích.

Google Play, logo Google Play a Google Assistant jsou ochranné známky společnosti Google Inc.

Značka a loga Bluetooth® jsou registrované ochranné známky ve vlastnictví společnosti Bluetooth SIG, Inc. a jakékoli jejich použití společností Dyson podléhá licenci.

POUŽITÍ NÁSTAVCŮ

Nasazení nástavce

Nasadte a pootočte nástavcem na těle styleru, dokud bezpečně nezapadne.



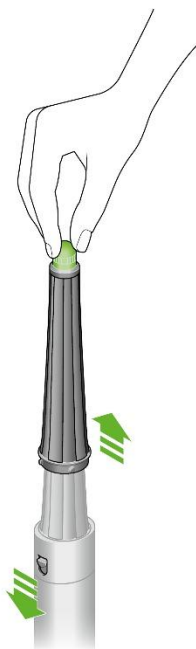
Výměna nástavců

Pro uvolnění a výměnu nástavce posuňte uvolňovací tlačítko, jak je znázorněno.



Studená špička

Při použití válečkových nástavců AirWrap™, kulatého kartáče pro objem a uhlazujícího nástavce s Coanda efektem jsou povrchové plochy těchto nástavců horké. Při jejich výměně za jiný nástavec je držte pouze za barevnou studenou špičku.



Uhlazující nástavec s Coanda efektem



Válečkový nástavec AirWrap™



Kulatý kartáč pro objem

Při manipulaci s horkými nástavci buďte opatrní

Držte nástavce pouze za barevně vyznačené oblasti. Některé nástavce mohou vyžadovat občasné čištění.

Další informace získáte na: www.dyson.cz

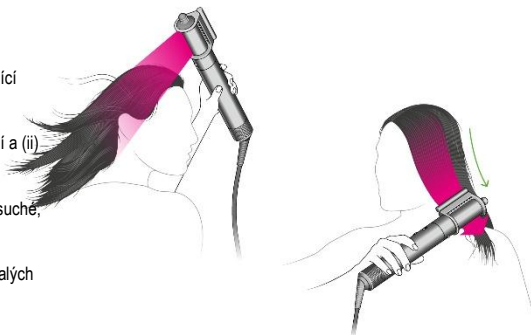
PŘED STYLINGEM

U rovných a vlnitých vlasů použijte předsousecí nástavec nebo uhlazující nástavec s Coanda efektem.

Uhlazující nástavec s Coanda efektem má dva režimy (i) pro vysoušení a (ii) uhlazení. Pro přepínání mezi režimy použijte otočnou špičku.

Před natáčením pomocí válečkových nástavců by měly vlasy vypadat suché, ale na dotek působit vlhkým a studeným dojmem.

Pro kudrnaté a vlnité vlasy použijte tuhý vyhlazující kartáč. Vlasy po malých sekcích pročesávejte směrem dolů. Začněte od konečků a postupujte směrem ke kořínkům, dokud nebudou na dotek mírně vlhké.



NATÁČENÍ VLASŮ

Použití sekvence id curl™

Multistylér a vysoušeč vlasů Dyson Airwrap id™ si pamatuje vaši vlastní sekvenci id curl™. Ta přizpůsobuje čas navijení a stylingu vašemu osobnímu vlasovému profilu pomocí aplikace MyDyson™.

Po prvním nastavení aplikace posuňte tlačítko vypínače nahoru a uvolněte ho. Aktivujete tak sekvenci id curl™.



Válečkové nástavce Airwrap™

1. Krok

Uchopte pramen vlasů a přiložte válečkový nástavec ke konečkům vlasů.

Pramen vlasů se začne namotávat na válečkový nástavec.



2. Krok

Pohybuje stylerem směrem k hlavě, není třeba jím otáčet.

Proběhne vaše vlastní sekvence i.d. curl™.

3. Krok

Automaticky se aktivuje Rychlé zchlazení, které loknu zafixuje. Po dokončení sekvence se intenzita proudění vzduchu automaticky sníží.

Pro uvolnění vysuňte multistylér směrem dolů.

Pro přepnutí směru natáčení loken pootočte otočnou špičkou.



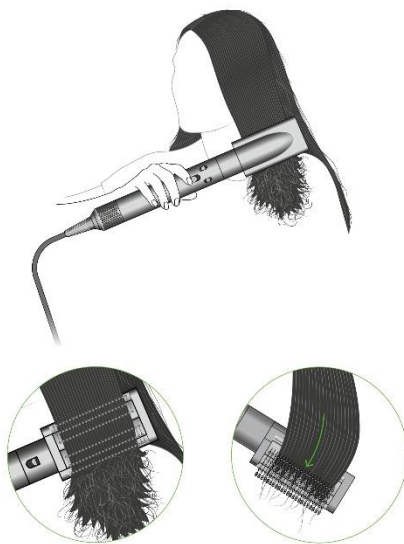
TVAROVÁNÍ VLASŮ

Vyhlazující kartáče

Vyhlazujícím kartáčem pročešáte vlasy od kořínků ke konečkům.

Tip:

Pro dosažení objemu směřujte zuby kartáče směrem ven. Pro formování tvaru natočte kartáč na koncích dovnitř.



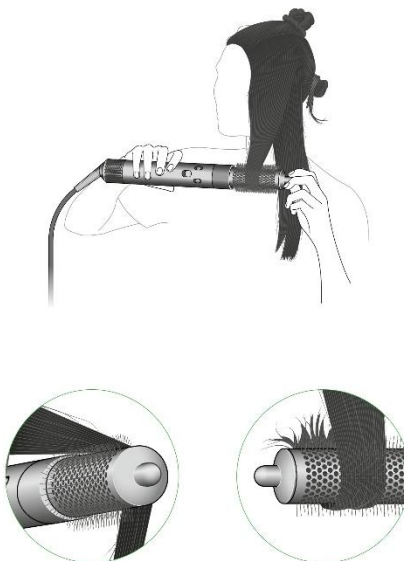
VYTVOŘENÍ OBJEMU

Kulatý kartáč pro objem

Kulatý kartáč pro objem má dlouhé jemné štětiny, které nasměrují vzduch k vlasům a zároveň jim dodají objem. Během vysoušení vlasy natahují, což umožňuje jejich snadné tvarování.

Tip:

Během vysoušení vytahujte jednotlivé prameny směrem nahoru, abyste dodali vlasům objem. Obtočte vlasy kolem kartáče a pod kartáčem a tvarujte konečky.



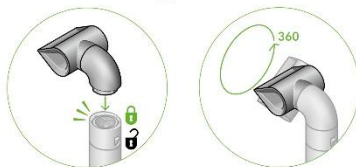
Precizní koncentrátor

Pro vytvoření hladkého účesu. Vysouší silným řízeným proudem vzduchu, který umožňuje přesný styling.

Soustředěný proud vzduchu pro tvarování vlasů kartáčem.

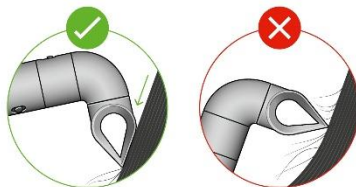


Po zajištění lze precizním koncentrátorem vzduchu otáčet o 360 stupňů, což usnadňuje styling.



Tip

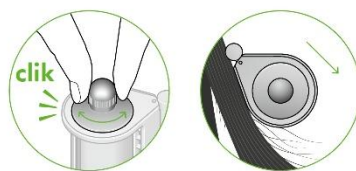
Nakloňte nástavec dolů po prameni vlasů, aby nedocházelo k rozrušování účesu a vy jste mohli vytvořit hladký, upravený účes.



UHLAZOVÁNÍ VLASŮ

Uhlazující nástavec s Coanda efektem a proti polétavým vlasům.

Pootočením otočné špičky zvolte uhlazovací režim. Přitlačením na vlasy přepnete směr proudění vzduchu.



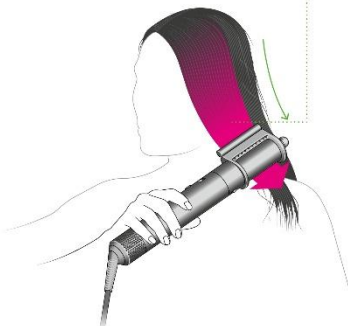
Použití na suché vlasy k eliminaci polétavých vlasů.

Přiložte nástavec k vlasům, dokud je nepřítáhne, a pak pomalu sjíždějte ke konečkům.

Pro použití na suchých a rovných (narovnaných) vlasech.

Jak používat kontaktní pole

Umístěte kontaktní pole k hlavě, dokud neuslyšíte cvaknutí a vlasy se nepřítáhnou. Přejetím od kořínků ke konečkům skryjete polétavé vlasy.



ROZPTÝLENÍ

Difuzér Wave+Curl

Režim kupole

Proud vzduchu je vháněn do kupole a pomáhá tak zdůraznit a uhladit přirozené vlny nebo lokny.



Rozptýlený (difuzní režim)

Odnímatelné hroty rozptylují proud vzduchu ke kořínkům, což umožňuje vytvoření strukturovaných, objemných loken a kudrlin.



NAROVNÁVÁNÍ

Hřeben se širokými zuby

Vlasy rozčesávejte po malých pramíncích směrem dolů. Začněte od konečků a postupujte směrem ke kořínkům, dokud nedosáhnete požadovaného výsledku.



PRAVIDELNÁ ÚDRŽBA FILTRU

Jakmile začne blikat bílý LED indikátor, je nutné vyčistit filtr.

Před zahájením čištění filtru nechejte spotřebič vychladnout a ujistěte se, že je odpojený od elektrické sítě.

Multistylér a vysoušeč vlasů Dyson Airwrap id™ je vybavený vysoce přesnou technologií, která zajišťuje výjimečný výkon.

Tuto technologii je třeba udržovat v čistotě bez prachu a zbytků vlasových přípravků. Pro trvalé zachování výkonu je nutná údržba.

1. Krok

Nasuňte oválný kartáček na čištění filtru přes kabel na kryt filtru.

Rotačními pohyby kartáčku na čištění filtru důkladně kryt filtru vyčistěte.

Sejměte oválný kartáček na čištění filtru.



Mřížka filtru



Kartáček na čištění filtru



Kryt filtru



2. Krok

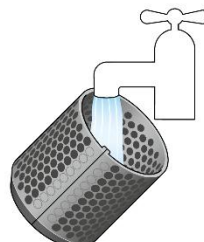
Uchopte spotřebič za rukojeť a směrem ke kabelu kryt filtru stáhněte.

Jemně kryt filtru rozevřete a vysuňte jej z kabelu.



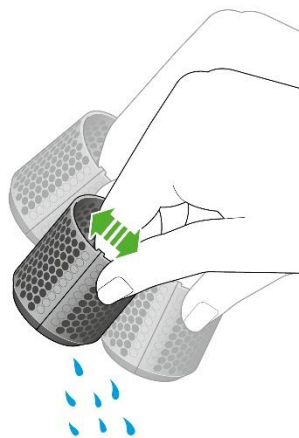
3. Krok

Kryt filtru propláchněte pod teplou tekoucí vodou.



4. Krok

Oklepejte většinu přebytečné vody z krytu filtru a zbytek vody a vlhkosti nechejte přirozenou cestou uschnout.



5. Krok

Rotačními pohyby a pohyby nahoru a dolů vyčistěte oválným kartáčkem na čištění filtru mřížku filtru, dokud neodstraníte veškeré nečistoty.

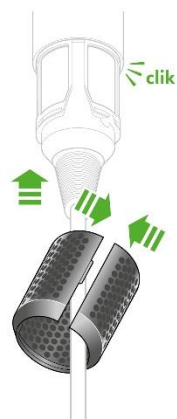
K čištění mřížky filtru nepoužívejte vodu ani žádné chemikálie.



6. Krok

Až je kryt filtru dokonale vyschlý, mírným tahem jej rozevřete a navlékněte na kabel.

Nasuňte kryt filtru na rukojeť a otáčejte jím, dokud nezapadne do správné polohy.



DODATEČNÉ INFORMACE

ÚDRŽBA SPOTŘEBIČE DYSON

- Neprovádějte žádnou údržbu ani opravy, které nejsou popsány v tomto návodu k použití nebo které vám nebyly doporučeny naší zákaznickou linkou.
- Před řešením problémů se spotřebičem vždy odpojte zástrčku ze zásuvky. Pokud spotřebič nefunguje, nejprve ověřte, že je síťová zásuvka pod napětím a že je zástrčka správně zasunutá do zásuvky.

INFORMACE O LIKVIDACI



- Spotřebiče společnosti Dyson jsou vyrobeny z velmi dobře recyklovatelných materiálů. Po skončení životnosti spotřebičů zlikvidujte odpovědně, a pokud je to možné, nechte jej recyklovat.
- Toto označení znamená, že by tento elektrospotřebič neměl být v zemích EU likvidován s běžným domovním odpadem. Aby nedocházelo k možnému poškození životního prostředí nebo zdraví lidí nekontrolovanou likvidací odpadů, odpovědně elektrospotřebiče recyklujte a podpořte tak udržitelné opakované využívání surovinových zdrojů. K vrácení použitého elektrospotřebiče využijte systémy vrácení a sběru nebo se spojte s prodejcem, u kterého jste elektrospotřebič zakoupili. Tato místa mohou elektrospotřebič odebrat k ekologicky bezpečné recyklaci.

LIMITOVANÁ DVOULETÁ ZÁRUKA

Níže jsou uvedené podmínky limitované dvouleté záruky společnosti Dyson. Jméno a adresa autorizovaného servisního střediska společnosti Dyson pro vaši zemi jsou uvedeny v jiné části dokumentu – tyto údaje najdete na konci.

NA CO SE VZTAHUJE ZÁRUKA

- Oprava nebo výměna spotřebiče Dyson (podle uvážení společnosti Dyson), bude-li shledán vadným v důsledku vady materiálu, provedení nebo funkce do 2 let od data nákupu nebo dodání (nebude-li některý díl k dispozici nebo se již nebude vyrábět, společnost Dyson jej vymění za funkční náhradní díl).
- Pokud byl spotřebič zakoupen v zemi mimo EU, platí tato záruka pouze v zemi, kde byl spotřebič zakoupen. V případě dotazů kontaktuje naši zákaznickou linku.
- Pokud byl tento spotřebič zakoupen v EU nebo ve Velké Británii, platí tato záruka pouze (i) v zemi, ve které byl zakoupen nebo (ii) v Rakousku, Belgii, Dánsku, Finsku, Francii, Německu, Irsku, Itálii, Nizozemsku, Norsku, Polsku, Španělsku, Švédsku, Švýcarsku nebo ve Velké Británii a pokud se v příslušné zemi prodává stejný model jako tento spotřebič se stejným jmenovitým napětím.

NA CO SE ZÁRUKA NEVZTAHUJE

Společnost Dyson neposkytuje záruku na opravu nebo výměnu spotřebiče, pokud k závadě došlo v důsledku následujících situací:

- Poškození způsobené tím, že nebyla prováděna doporučená údržba spotřebiče.
- Náhodné poškození, závady způsobené nedbalým používáním či péčí, nesprávným či neopatrným použitím nebo manipulací se spotřebičem, která není v souladu s uživatelskou příručkou pro spotřebič Dyson.
- Použití spotřebiče k jinému účelu, než pro jaký byl navržen.
- Používání spotřebiče pro profesionální nebo komerční účely.
- Používání spotřebiče po dobu přesahující „běžné použití“, která je definována jako více než dvě hodiny denně.
- Použití součástí nesmontovaných nebo neinstalovaných v souladu s pokyny společnosti Dyson.
- Použití jiných než originálních součástí a příslušenství značky Dyson.
- Nesprávné montáže (s výjimkou montáže pracovníkem společnosti Dyson).
- Opravy či úpravy neprovedených společností Dyson nebo jejími autorizovanými poskytovateli služeb.
- Běžné opotřebení (např. pojistky atp.).

Máte-li jakékoli pochybnosti ohledně toho, na co se vaše záruka vztahuje, kontaktujte prosím naši zákaznickou linku.

ZÁRUČNÍ PODMÍNKY

- Záruka nabývá platnosti v den nákupu (nebo v den dodání, pokud k němu došlo později).
- Před započítáním záruční opravy je nutno předložit originál prodejního dokladu. Bez předložení tohoto dokladu bude oprava účtována jako mimozáruční. Proto si prodejní doklad pečlivě uschovejte.
- Všechny práce smí provádět pouze společnost Dyson nebo autorizované servisní středisko.
- Veškeré vyměněné součásti v rámci záruční opravy se stávají majetkem společnosti Dyson.
- Oprava nebo výměna spotřebiče Dyson prodlužuje platnost záruky o dobu, po kterou byl spotřebič v záruční opravě.
- Záruka poskytuje výhody, které jdou nad rámec vašich spotřebitelských práv a nemají na ně žádný vliv, a bude platit, ať už jste zakoupili spotřebič přímo u společnosti Dyson, nebo u autorizovaného prodejce.

DŮLEŽITÉ INFORMACE O OCHRANĚ ÚDAJŮ

Při registraci spotřebiče Dyson:

- Bude třeba, abyste nám poskytli základní kontaktní údaje, abychom mohli registrovat váš spotřebič a podporovat tím jeho záruku.
- Po registraci budete mít možnost si vybrat, zda od nás chcete dostávat různá sdělení. Pokud se přihlásíte k odběru sdělení od společnosti Dyson, budeme vám zasílat podrobnosti o speciálních nabídkách a zprávy o našich novinkách.
- Údaje, které nám sdělíte, nikdy neprodáme třetím stranám a budeme je používat pouze v souladu s našimi zásadami ochrany osobních údajů, které jsou k dispozici na našem webu [privacy.dyson.com](https://www.dyson.com/privacy)

EU Declaration of Conformity



Manufacturer: Dyson Technology Limited
Address: Tetbury Hill
Malmesbury
Wiltshire SN16 0RP
United Kingdom

This declaration of conformity is issued under the sole responsibility of the manufacturer.

Object of the Declaration: Hair Styler
Model Identifier: HS08
Model Name: Dyson Airwrap i.d.

The object of the declaration described above is in conformity with the relevant Union harmonisation legislation:
2014/53/EU
2011/65/EU
2009/125/EC
(EC) No 1275/2008

Standards used in relation to which conformity is declared:
EN 60335-1:2012 +A11:2014 +A13:2017 +A1:2019 +A14:2019 +A2:2019 +A15:2021
EN 60335-2-23:2003 +A1:2008 +A11:2010 +A2:2015
EN 62233:2008
EN 50566:2017
EN 301 489-1 V2.2.3
EN 301 489-17 V3.2.4
EN 55014-1:2017 +A11:2020
EN IEC 55014-2:2021
EN IEC 61000-3-2:2019 +A1:2021
EN 61000-3-3:2013 +A1:2019 +A2:2021
EN 300 328 V2.2.2
EN IEC 63000:2018
EN 50564:2011

Signed for and on behalf of Dyson Technology Limited

Signature:



Name: Duncan Pudhey
Date: 26/05/2024

Function: Principal Regulatory Specialist
Place: Malmesbury, United Kingdom

CZ Zákaznická linka

Budete-li mít dotaz týkající se vašeho spotřebiče Dyson, volejte prosím linku technické pomoci. Před telefonátem si prosím připravte sériové číslo vašeho spotřebiče, datum zakoupení a jméno prodejce, u kterého jste spotřebič Dyson zakoupili.

Telefon: +420 491 512 060

E-mail: dysonpodpora@solight.cz

WEB: www.solight.cz

Autorizované servisní středisko DYSON:

Solight Holding s.r.o.

Plumlovská 481/200

796 04 Prostějov

Telefon: +420 491 512 060

E-mail: dysonpodpora@solight.cz

SK Zákaznická linka

Ak budete mať dotaz týkajúci sa vášho spotrebiča Dyson, volajte prosím linku technickej pomoci. Pred telefonátom si prosím pripravte sériové číslo vášho spotrebiča, dátum kúpi a meno predajcu, u ktorého ste spotrebič Dyson zakúpili.

Telefón: +420 491 512 060

E-mail: dysonpodpora@solight.cz

WEB: www.solight.sk

Autorizované servisné stredisko DYSON:

Solight Holding s.r.o.

Plumlovská 481/200

796 04 Prostějov

Česká republika

Telefón: +420 491 512 060

E-mail: dysonpodpora@solight.cz

Výrobce: Dyson Technology BV, De Ruijterkade 139, Amsterdam, 1011 AC, Nizozemsko

Distributor: Solight Holding s.r.o., Na Brně 1972. 500 06, Hradec Králové

Výrobca: Dyson Technology BV, De Ruijterkade 139, Amsterdam, 1011 AC, Holandsko

Dodávateľ: Solight Holding s.r.o., Na Brně 1972. 500 06, Hradec Králové, Česká republika